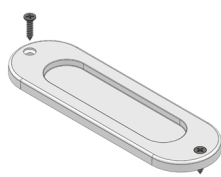
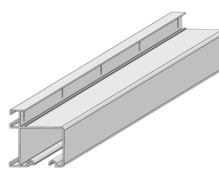


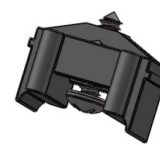
Item - A
Roldana 4R(02conj.)



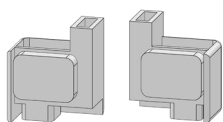
Item - B
Puxador Concha(02 Pçs.)



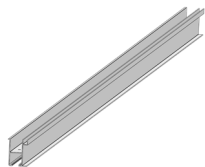
Item - C
TR165(01 Pç.)



Item - D
Parador(01 Pçs.)



Item - E
Cantoneira(01Conj.)



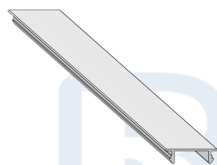
Item - F
TR 170(01 Pç.)



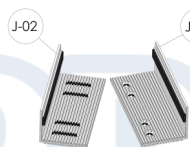
Item - G
Bucha 8mm(10 Pçs.)
Parafuso 8mm(10 Pçs.)



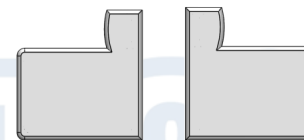
Item - H
Bat Flex(02 Pçs.)



Item - I
Trilho Filete(02 Pçs.)



Item - J
Guia 235(01 Conj.)



Item - K
Ponteira Master (01 Conj.)

INSTRUÇÕES DE INSTALAÇÃO:

01-Executar furação na parte superior da porta usando uma broca de Ø11,00mm ,com a distância do centro do furo até a extremidade da porta de 50,mm. Conforme mostrado nas figuras "Fig. 02" e "Fig. 03". Após a furações aplicar as Roldanas 4R "Item A" ,conforme mostrado em "Fig. 01".Para um melhor acabamento inserir um rasgo L=23,5xC=73,5xH=6,00mm na parte superior da porta , como mostra a figura " Fig. 03".

02-Fixar os dois Puxadores Concha "Item B" um em cada lado da porta como mostra em "Fig.08"e "Fig.09".

03.1-Cortar o TR165 "Item C" no comprimento desejado e fixa-lo no local de sua escolha (o perfil deve ter no mínimo o dobro do tamanho da porta . Ex.: A porta com 80cm , o perfil devera ter no mínimo 160cm. A porta deve ter no mínimo 10cm a mais na largura ,que o vão a ser fechado.

03.2- Após a fixação do TR165 "Item C" ao local desejado, posicionar as Roldanas 4R "Item A" juntamente com a porta, no perfil "Item C".

03.3-Utilizar o Parador "Item D" conforme mostrado em "Fig. 04", "Fig. 06"e"Fig. 07", o Parador tem a função de limitar o fechamento e abertura da porta ,seu posicionamento deve estar conforme mostrado em "Fig. 05", "Fig. 06"e "Fig. 07" .A Cantoneira "item E" será utilizada no lado em que for instalado o TR 170 " item F" devem estar posicionadas conforme mostra em "Fig.06"e"Fig.08".

03.4-Encaixar o TR 170 "Item F" ao "Item E" com mostra em "Fig.06" e "Fig.07" e fixa-lo com o auxilio de Buchas e Parafusos "Item G". Fixar o Trilho Filete "Item I" conforme "Fig.06" e "Fig.07" . Encaixar a ponteira "item K" no TR 165 "item C" no lado que não contém o TR 170 "item F". Conforme "Fig.05".

04-Encaixar o Bat Flex "Item H" conforme mostrado em "Fig.11" e "Fig.12".

05-Empurrar a porta efetuando o fechamento total da mesma. Para instalar o Guia 235 "Item J" ,a cantoneira "J01" contendo somente furos ,deve ser fixado do lado da parede conforme "Fig.13", sobre o item "J02" contendo oblongos .Conforme mostrado em "Fig. 13"e "Fig.14". **Peso máximo suportado da porta 80 kg.**

Obs: Tanto a cantoneira "item E" e a Ponteira "item K" contém o lado Direito e Esquerdo, porém será utilizado apenas uma de cada lado, a cantoneira "item E" será utilizada na junta entre o perfil TR170 "item F" e TR165 "item C" e a Ponteira "item K" será utilizada apenas no TR165 "item C".

Atenção: Embora este manual ofereça informações suficientes para correta instalação do seu produto RODINATO, recomendamos que o serviço seja feito por mão de obra especializada e qualificada.