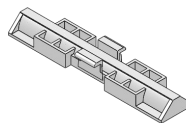
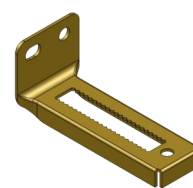
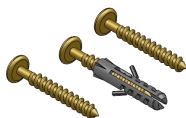


**Item - A**

Pino com mola (02 conj.)

**Item - B**Pino c/ parafuso regulável  
(01conj.)**Item - C**Deslizante com mola  
(01pç)**Item - D**

Chapa serrilhada-(01pç)

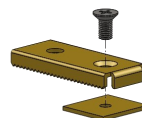
**Item - E**

Parafuso-(03 pçs.)

Bucha -(01 pç.)

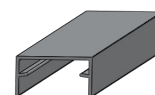
**Item - F**

Parafuso-(04 pçs.)

**Item - G**

Chapa regulável

(01 conj.)

**Item - H**

Perfil-(01 pç.)

**INSTRUÇÕES DE INSTALAÇÃO:**

01-Fazer um corte de uma extremidade a outra no batente superior, nas dimensões descritas em "Fig.01". Em seguida Cortar o Perfil "Item H", no comprimento desejado.

01.2-Posicionar o Deslizante "Item C" junto ao Perfil "Item H" conforme mostrado em "Fig.02".

01.3-Posicionar a Chapa Regulável "Item G" a outra extremidade do Perfil "Item H". Conforme mostrado em "Fig.03".

01.4-Fixar o perfil "Item H" ao batente superior, onde foi efetuado o corte em seguida fixa-lo com o Parafuso "Item F", Conforme mostrado em "Fig.04" e "Fig.05".

02- Colocar três dobradiças compatíveis com as portas a serem utilizadas.

03-Executar furação nos cantos, na parte superior das duas portas e um furo no canto da parte inferior, em uma delas ,usando uma broca de Ø1/2", com a distância do centro do furo até a extremidade da porta de 30mm. Conforme mostrado em "Fig.09". Fazer um raio de 30mm no mesmo lado onde foram feitos os furos das portas. Conforme mostrado em "Fig.08".

03.1- Após as furações inserir os Pinos com Molas "Item A", um em cada porta, no furo superior, conforme mostrado em "Fig.08", "Fig.09".

04-Fazer um corte nas dimensões descritas em Fig.10 de uma extremidade a outra no batente lateral onde for instalada a Chapa Serrilhada "Item D".

04.1-Posicionar a Chapa serrilhada "Item D" sobre o chão e encoste-a no local onde foi feito o corte, no batente lateral conforme mostrado em "Fig.12".Fazer a marcação conforme os furos da Chapa serrilhada "Item D", em seguida utilizar uma broca Ø4mm, perfure o chão no local marcado para inserir a Bucha e o Parafuso "Item E", conforme "Fig.11"e"Fig.12". Depois insira dois Parafusos "Item E", na marcação dos furos do batente lateral conforme "Fig.12".

04.2-Inserir a Porca "Item B", na parte inferior da porta junto ao furo conforme "Fig.14". Em seguida colocar o Pino c/ parafuso "Item B".

05-Posicionar a porta com o Pino c/ parafuso "Item B" sobre a Chapa serrilhada "Item D", Conforme "Fig.15". Depois Posicione o Pino com Mola "Item A" juntamente a Chapa Regulável "Item G", conforme "Fig.06" e "Fig.07". Terminada a instalação da porta regule sua altura se for preciso.

05.1-Instale a outra porta ,encaixe o Pino com Mola "Item A" juntamente ao Deslizante com Mola "Item C". Conforme mostrado em "Fig.16" e "Fig.17".Peso máximo suportado da porta 40 kg.

**Atenção:** Embora este manual ofereça informações suficientes para correta instalação do seu produto RODINATO, recomendamos que o serviço seja feito por mão de obra especializada e qualificada.