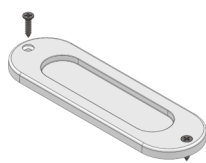
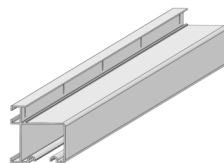
**Item - A**

Roldana 4R(02 Conj.)

**Item - B**

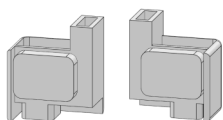
Puxador Concha (02 Pçs.)

**Item - C**

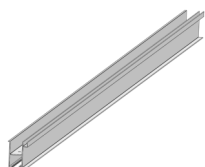
TR165(01Pç.)

**Item - D**

Parador(01 Pç.)

**Item - E**

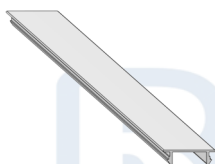
Cantoneira(01 Conj.)

**Item - F**

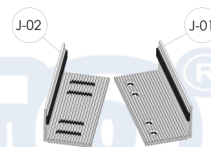
TR 170(02 Pçs.)

**Item - G**Bucha 8mm(15 Pçs.)
Parafuso 8mm(15 Pçs.)**Item - H**

Bat flex(02 Pçs.)

**Item - I**

Trilho Filete(03Pçs)

**Item - J**

Guia 235(01Conj.)

INSTRUÇÕES DE INSTALAÇÃO:

01-Executar furação na parte superior da porta usando uma broca de Ø11,00mm ,com a distância do centro do furo até a extremidade da porta de 50,mm. Conforme mostrado nas figuras “Fig. 02” e “Fig. 03”. Após a furações aplicar as Roldanas 4R “Item A” ,conforme mostrado em “Fig. 01”.Para um melhor acabamento inserir um rasgo L=23,5xC=73,5xH=6,00mm na parte superior da porta , como mostra a figura “ Fig. 03”.

02-Fixar os dois Puxadores Concha “Item B” um em cada lado da porta como mostra em “Fig.08” e “Fig.09” .

03.1-Cortar o TR165 “Item C” no comprimento desejado e fixa-lo no local de sua escolha (o perfil deve ter no mínimo o dobro do tamanho da porta . Ex.: A porta com 80cm , o perfil devera ter no mínimo 160cm. A porta deve ter no mínimo 10cm a mais na largura ,que o vão a ser fechado.

03.2- Após a fixação do TR165 “Item C” ao local desejado, posicionar as Roldanas 4R “Item A” juntamente com a porta, no perfil “Item C”.

03.3-Utilizar o Parador “Item D” conforme mostrado em “Fig. 04”, “Fig. 06” e “Fig. 07”, o Parador tem a função de limitar o fechamento e abertura da porta ,seu posicionamento deve estar conforme mostrado em “Fig. 05”, “Fig. 06” e “Fig. 07” .As Cantoneiras “Item E” direita e esquerda devem estar posicionadas conforme mostra em “Fig.05” e “Fig.07”.

03.4-Encaixar o TR170 “Item F” ao “Item E” com mostra em “Fig.05” e “Fig.06” e fixa-lo com o auxilio de parafusos “Item G” . Fixar o Trilho Filete “Item I” conforme “Fig.05” e “Fig.06” .

04-Encaixar o Bat Flex “Item H” conforme mostrado em “Fig.10” e “Fig.11”.

05-Empurrar a porta efetuando o fechamento total da mesma. Para instalar o Guia 235 “Item J” ,a cantoneira “J01” contendo somente furos ,deve ser fixado do lado da parede conforme “Fig.12”, sobre o item “J02” contendo oblongos .Conforme mostrado em “Fig. 12” e “Fig.13”.Peso máximo suportado da porta 80 kg.

Atenção: Embora este manual ofereça informações suficientes para correta instalação do seu produto RODINATO, recomendamos que o serviço seja feito por mão de obra especializada e qualificada.